



Laboratoire de Mécanique et d'Acoustique

Laboratoire de Mécanique et d'Acoustique UMR 7031

Comité de Direction
Conseil de Laboratoire
Conseil Scientifique
Commissions et Groupes de travail

Assistant Prévention : G. Rabau
Correspondante Communication : E. Rosu
Correspondante « Europe » : E. Dumas
Correspondante Formation : R. Guillermin
Correspondante PPST : E. Dumas
Correspondant Valorisation : Ph. Lasaygues

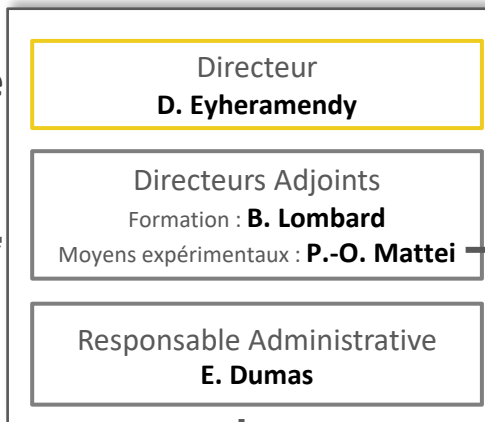
Services d'appui à la recherche

Administration et Finances
Responsable : E. Dumas
Coordinatrices :
- Financière : M.-M. Morano
- RH : S. Guerin

Communication - IST
Responsable : E. Rosu

Informatique
Responsable : B. Vincendon

Logistique
Responsable : R. Pilon



Equipes de recherche

Matériaux et Structures

Responsables :
S. Bourgeois,
S. Lejeunes

Ondes et Imagerie

Responsables :
C. Payan
E. Franceschini

Sons

Responsables :
S. Meunier
C. Vergez

Soutien à la Recherche et Valorisation

Imagerie et contrôle par ultrasons
Resp. : Ph. Lasaygues, M.-A. Ploix

CR Contrôle et Evaluation Non Destructifs
Resp. : Ph. Lasaygues, M.-A. Ploix

CR Ultrasons Biomédicaux
Resp. : E. Debieu, Ph. Lasaygues

CR Acoustique en environnement Naturel et Marin
Resp. : N. Favretto-Cristini, R. Guillermin

Caractérisation mécanique des matériaux et des structures
Resp. : L. Sabatier

PL Mécanique Expérimentale ***
Resp. : L. Sabatier

Micro-tomographe
Equipement Fédération Fabri de Peiresc
Resp. : L. Sabatier

Procédés innovants pour les composites et les thermoplastiques
Resp. : N. Lahellec, A. Maurel-Pantel

PL Composites ***
Resp. : N. Lahellec, A. Maurel

Audition, Perception, Voix, Physique des instruments de musique
Resp. : J. Chatron, P. Sanchez

CR Audition et Perception
Resp. : J. Chatron

PL Musique, Audio, Sons
Resp. : E. Debieu, P. Sanchez

Mesures et Contrôle des sources acoustiques
Resp. : R. Côte, C. Pinhède

PL Science Innovation VibroAcoustique ***
Resp. : R. Côte, C. Pinhède

Service Etudes et Réalisations Mécaniques
Resp. : V. Long

*** Plateformes technologiques Aix-Marseille

PL = Plateforme

CR = Centre de Ressources

PPST = Protection du Potentiel Scientifique et Technique

Organigramme LMA UMR 7031 – mars 2022 –



Laboratoire de Mécanique et d'Acoustique

Laboratoire de Mécanique et d'Acoustique UMR 7031

**Comité de Direction
Conseil de Laboratoire
Conseil Scientifique
Groupes de travail**

Directeur
D. Eyheramendy

Directeurs Adjoints
Moyens expérimentaux: **P.-O. Mattei**
Formation: **B. Lombard**

Responsable Administrative
E. Dumas

Assistant Prévention : G. Rabau
Correspondante Communication : E. Rosu
Correspondante « Europe » : E. Dumas
Correspondante Formation : R. Guillermin
Correspondante PPST : E. Dumas
Correspondant Valorisation : Ph. Lasaygues

Services d'appui à la recherche

Administration et Finances

Resp. : E. Dumas (IE-CNRS)
- Gestion Administrative et RH
S. Guérin (T-AMU), *Coordinatrice RH et Assistante de Direction*
- Gestion Financière (GF)
M.-M. Morano (AI-CNRS) *Coordinatrice GF*
C. Léton (T-AMU)
S. Lieutaud (T-CNRS)

Communication – IST

Resp. : E. Rosu (AI-AMU)

Informatique

Resp. : B. Vincendon (IE-CNRS)

Logistique

Resp. : R. Pilon (AI-CNRS /CDD)

Equipes de recherche

Matériaux et Structures

Resp :
S. Bourgeois (MC-ECM)
S. Lejeunes (IR-CNRS)

J. Barbaza (PRAG-AMU)
C. Bauzet (MC-AMU)
C. Bellis (CR-CNRS)
D. Boussaa (CR-CNRS)
B. Cochelin (Pr-ECM)
M. COCOU (Pr-émérite)
T. Désoyer (Pr-ECM)
D. Eyheramendy (Pr-ECM)
M. Garajeu (MC-AMU)
C. Hochard (Pr-AMU)
N. Lahellec (MC-AMU)
F. Lebon (Pr-AMU)
A. Maurel Pantel (MC-AMU)
G. Machado (MC-AMU)
J.-C. Michel (DR-CNRS)
H. Moulinec (IR-CNRS)
M. Raous (DR émérite)
I. Rosu (IR-CNRS)
L. Sabatier (IR-CNRS)
E. Sarrouy (MC-ECM)
P. Suquet (DR émérite)
M.-H. Tenkes-Lallemand (CR-INRIA)

14 Doc, 2 ATER, 1 CDD, 2 Post-Doc

Ondes et Imagerie

Resp :
E. Franceschini (CR-CNRS)
C. Payan (MC-AMU)

J.-F. Chaix (Pr-AMU)
G. Corneloup (Pr-émérite)
R. Cottreau (CR-CNRS)
P. Cristini (CR-CNRS)
E. Debieu (IE-CNRS)
N. Favretto-Cristini (CR-CNRS)
Z. Fellah (CR-CNRS)
V. Garnier (Pr-AMU)
C. Gueudré (MC-AMU)
R. Guillermin (IR-CNRS)
Ph. Lasaygues (IR-CNRS)
I. Lillamand (MC-AMU)
B. Lombard (DR-CNRS)
J. Mailhé (MC-AMU)
S. Mensah (MC-ECM)
V. Monteiller (IR-CNRS)
J. Moysan (Pr-AMU)
E. Ogam (IR-CNRS)
J. PIRAUX (CR-CNRS)
M.-A. PLOIX (IR-Protisvalor)
S. Rakotonarivo (MC-AMU)
M. Ramaniraka (MC-AMU)
R. Saurel (Pr-AMU)
T. Scotti (IR-CNRS)
A. Wirgin (DR émérite)

8 Doc, 2 ATER, 6 CDD, 4 Post-Doc

Sons

Resp :
S. Meunier (CR-CNRS)
C. Vergez (DR-CNRS)

J. Chatron (IE-CNRS)
T. Collinot (IR-Buffer Crampon)
R. Côte (MC-AMU)
V. Fréour (IR-Yamaha)
E. Friot (CR-CNRS)
Ph. Guillemain (DR-CNRS)
J. Kergomard (DR émérite)
P.-O. Mattei (CR-CNRS)
O. Macherey (CR-CNRS)
C. Maury (Pr-ECM)
M. Pachebat (IR-CNRS)
C. Pinhède (IR-CNRS)
G. Rabau (IR-CNRS)
P. Sanchez (IR-CNRS)
S. Savel (CR-CNRS)
F. Silva (CR-CNRS)

5 Doc, 3 CDD

Soutien à la Recherche et Valorisation

Imagerie et contrôle par ultrasons
Resp. : Ph. Lasaygues, M.-A. Ploix

CR Contrôle et Evaluation Non Destructifs
Resp. : Ph. Lasaygues, M.-A. Ploix

CR Ultrasons Biomédicaux
Resp. : E. Debieu, Ph. Lasaygues

CR Acoustique en environnement Naturel et Marin
Resp. : N. Favretto-Cristini, R. Guillermin

Caractérisation mécanique des matériaux et des structures
Resp. : L. Sabatier

PL Mécanique Expérimentale ***
Resp. : L. Sabatier
S. Steinlin (IE-CDD)

Micro-tomographe
Equipement Fédération Fabri de Peiresc
Resp. : L. Sabatier

Procédés innovants pour les composites et les thermoplastiques
Resp. : N. Lahellec, A. Maurel-Pantel

PL Composites ***
Resp. : N. Lahellec, A. Maurel

Audition, Perception, Voix, Physique des instruments de musique
Resp. : J. Chatron, P. Sanchez

CR Audition et Perception
Resp. : J. Chatron

PL Musique, Audio, Sons
Resp. : E. Debieu, P. Sanchez

Mesures et Contrôle des sources acoustiques
Resp. : R. Côte, C. Pinhède

PL Science Innovation VibroAcoustique ***
Resp. : R. Côte, C. Pinhède

Service Etudes et Réalisations Mécaniques
Resp. : V. Long (AI-CNRS)
Olivier Pot (AI-CNRS)